

LEGENDA SLABOPROUD - STRUKTUROVANÁ KABELAŽ, TELEFON

- SKx.x

Zásuvka datové 1xRJ45 CAT5e v trubece Ø16 z rozvodnice RACK
- SKx.x

Zásuvka datové 2xRJ45 CAT5e přírodní kabel 2x U/UTP CAT5e v trubce Ø20 z rozvodnice RACK
- Tx.x

Zásuvka telefonní 1xRJ45 CAT5e přírodní kabel 1x U/UTP CAT5e v trubece Ø16 z rozvodnice RACK
- RACK

Nástěnný 19", datový rozvoděč, 18U 600x450mm
- Stoupační vedení slaboproudu

LEGENDA SLABOPROUD - VIDEOELEFON

- DVT01.1

Venkovní jednotka videotelefonu s jedním tlačítkem a tlačítkou čipů
- DVT1.1

Venkovní jednotka videotelefonu s jedním tlačítkem a tlačítkou čipů + 2x modul se šesti tlačítky
- Zx.x

Dveřní el. zámek
- DVTx.x

Nástěnný videotelefon/videonadhlížeč, 7"LCD s kapacitní dotykovou plochou
- OT1.1

Oddělovací tlačítko

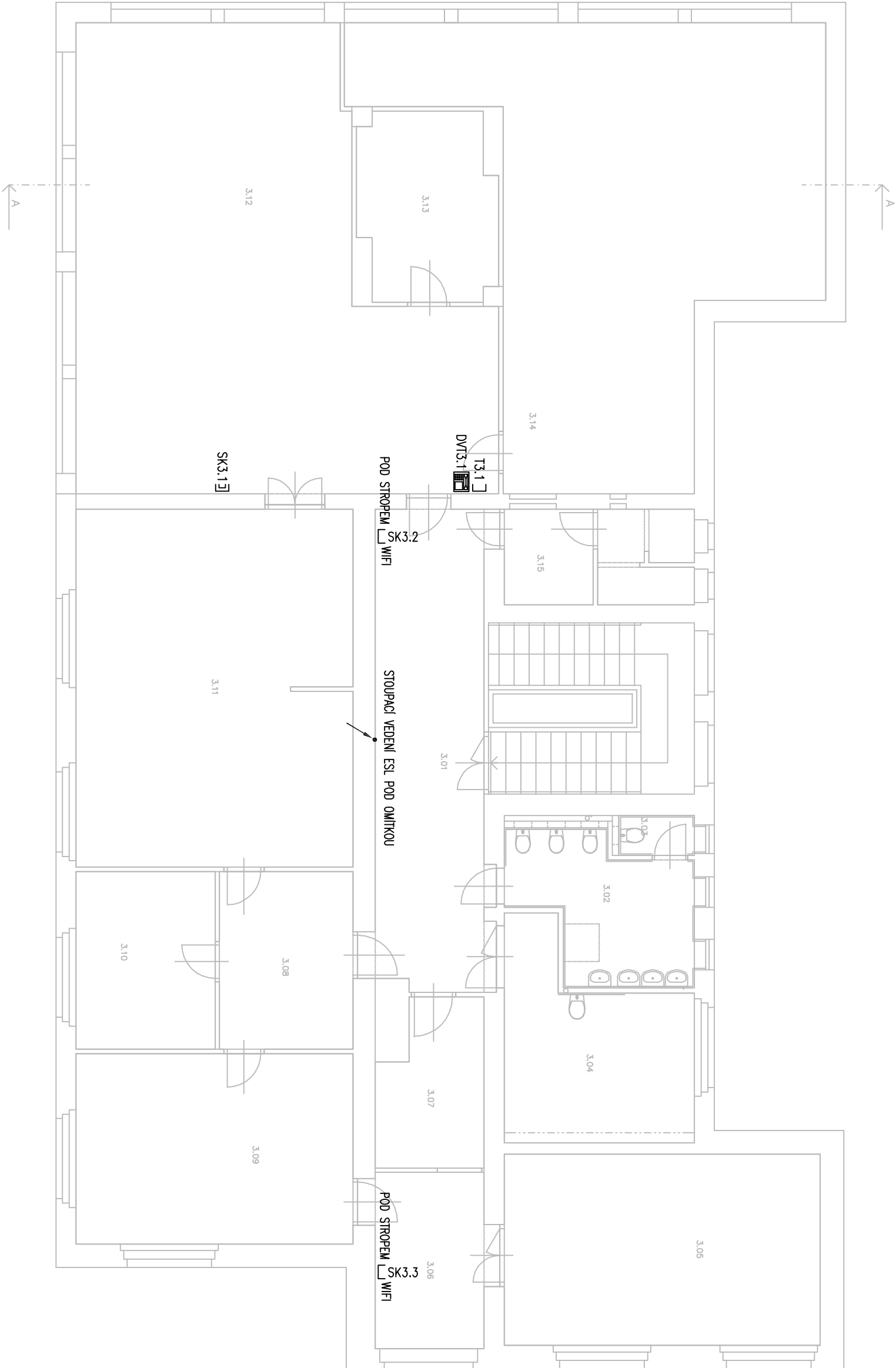
POZNÁMKY:

KABELOVÉ TRASY:

Kabelové rozvody k jednotlivým koncovým prvkům budou vedeny pod omítkou v PVC trůbkách. Toto platí pro realizační etapy 1 (schodiště a 1 NP) až na hranici navazujících etap 2-4. V prostorách mimo etapu 1, budou kabelové rozvody vedeny po povrchu v plastových, instalačních lištách. Rozvody vedené po povrchu v prostorách budoucích etap 2-4 budou zaskleny/uloženy do zdi pod omítku, v rámci těchto jednotlivých etap 2-4. Ke koncovým elementům povede kabel vždy kolmo. Elektronistalační trubky budou vedeny s pozvolnými ohyby, které umožní dodatečné zatažení/výměnu kabeláže.

UMÍSTOVANÍ KONCOVÝCH ELEMENTŮ:

Standardní výška zásuvek bude 1300 mm osové od čisté podlahy, pokud není ve výkrese uvedeno jinak. Zásuvky slaboproudu budou přednostně umístovány do sestavy se zásuvkami silnoproudu pomocí víceotámečky v horizontální poloze. Vnitřní jednotky/monitory videotelefonu budou ve výšce cca. 1500mm.



LEGENDA MÍSTNOSTI 3. NP

Č.M.	ÚČEL MÍSTNOSTI	Pl. m2	SKL.	PODLAHA	STĚNY	STROP	POZNÁMKA
3.01	CHODBA	28,20	p01	LINOLEUM	MVC, ŠTUK	NOVÝ SDK	
3.02	KOUPELNA, WC	11,81	---	-----	NEŘEŠENÁ ČÁST	-----	-----
3.03	WC – UČITELKY	1,53	---	-----	NEŘEŠENÁ ČÁST	-----	-----
3.04	VÝTVARNÁ	16,85	p01	LINOLEUM	MVC, ŠTUK	NOVÝ SDK	
3.05	LOŽNICE	30,70	p01	PVC	MVC, ŠTUK	NOVÝ SDK	
3.06	ŠATNA	19,20	p01	PVC	MVC, ŠTUK	NOVÝ SDK	
3.08	PŘEVLEKÁRNA	12,29	p01	KOBEREC	MVC, ŠTUK	NOVÝ SDK	
3.09	LOŽNICE	26,77	p01	LINOLEUM	MVC, ŠTUK	NOVÝ SDK	
3.10	KABINET	12,52	p01	LINOLEUM	MVC, ŠTUK	NOVÝ SDK	
3.11	LOŽNICE	50,24	p01	LINOLEUM	MVC, ŠTUK	NOVÝ SDK	
3.12	TĚLOCVIČNA	79,71	p01	LINOLEUM	MVC, ŠTUK	STÁVAJÍCÍ SDK	
3.13	SKLAD POMŮCEK	12,50	p01	LINOLEUM	MVC, ŠTUK	NOVÝ SDK	
3.14	LOŽNICE	70,86	p01	LINOLEUM	MVC, ŠTUK	STÁVAJÍCÍ SDK	
3.15	SKLAD	9,02	p01	LINOLEUM	MVC, ŠTUK	MVC, ŠTUK	

Zodpovědný projektant:		Kontroloval:	Kreslil:	VÍT ZVOLÁNEK PROJEKCE A INŽENÝRSKÁ ČINNOST ELEKTRO  Doudleň 77, 582 24 Doudleň vit.zvolanek@seznam.cz +420 725 956 257 IČ: 02951479
Vít Zvolánek		Ing. Milan Landsman	Vít Zvolánek	
Rekonstrukce MŠ Svojsíkova 242, 583 01 Chotěboř				
INVESTOR: Město Chotěboř, Trčků z Lipy 69, Chotěboř 583 01				
ČÁST DOKUMENTACE: ELEKTROINSTALACE - SLABOPROUD				
OBSAH VÝKRESU:  PŮDORYS 3.NP				
Č. ČÁSTI: D.1.4.e		Č. VÝKRESU: 05		